

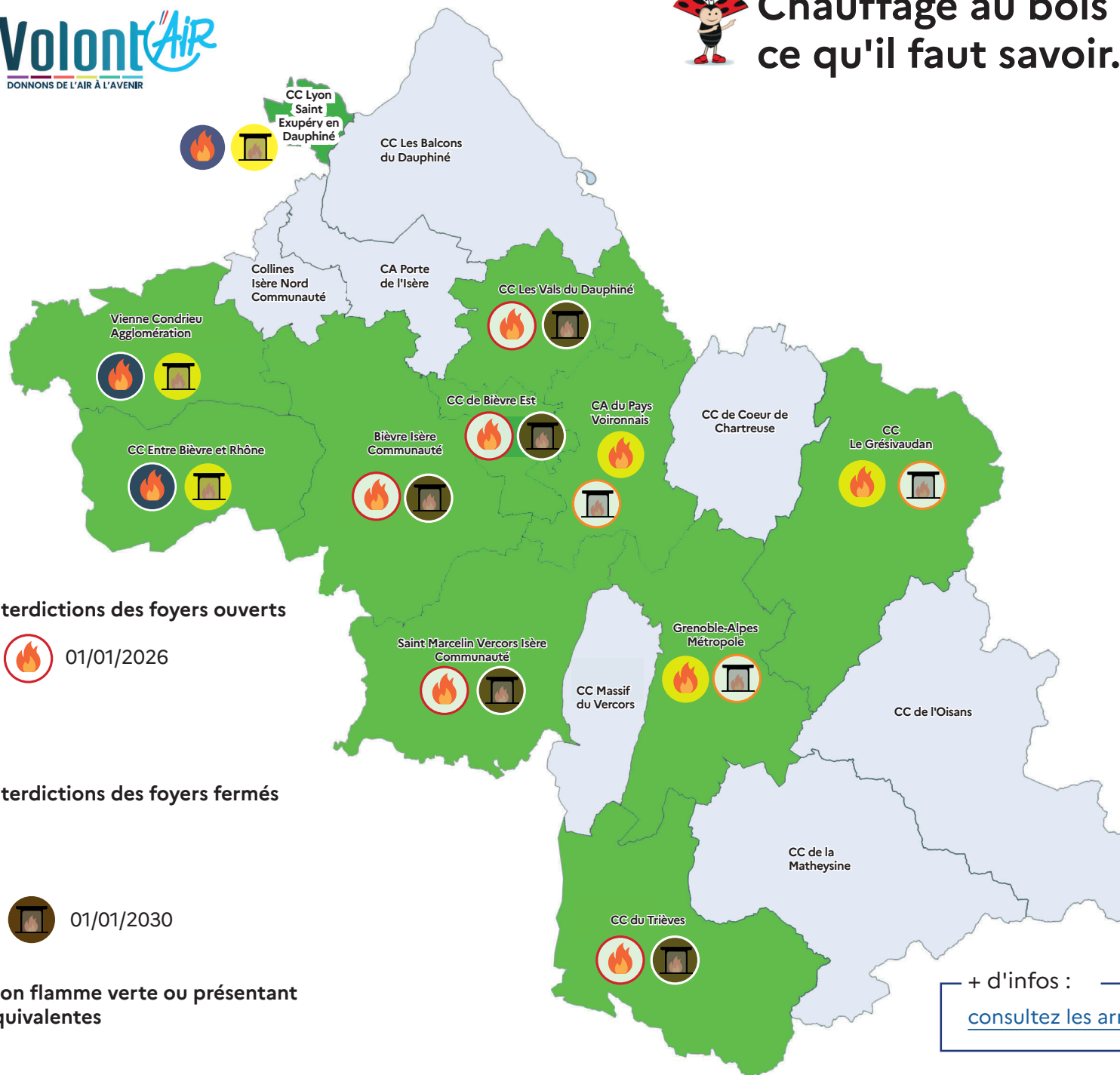


**PRÉFÈTE
DE LA RÉGION
AUVERGNE-
RHÔNE-ALPES**

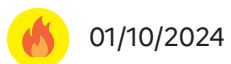
*Liberté
Égalité
Fraternité*



**Chauffage au bois en Isère :
ce qu'il faut savoir.**



• **Entrée en vigueur des interdictions des foyers ouverts**



01/10/2024



01/01/2026



01/10/2026

• **Entrée en vigueur des interdictions des foyers fermés antérieurs à 2002**



01/01/2026



01/04/2028



01/01/2030

Territoire avec obligation flamme verte ou présentant des caractéristiques équivalentes

+ d'infos : [consultez les arrêtés préfectoraux](#)